

STOBAG

Pergola und Pavillon





**INNOVATIVER
SONNEN- UND WETTERSCHUTZ
SEIT 1964.**

1964 GRÜNDUNG

Was mit viel Mut vor 50 Jahren in einem alten Mostkeller begann, ist heute zu einem der führenden, international tätigen Hersteller von Sonnen- und Wetterschutzlösungen mit Produktionsstandort in der Schweiz gewachsen.

QUALITÄT & SICHERHEIT

Die Familie Gremaud garantiert Ihnen langlebige, auf Mass gefertigte Produkte in kompromissloser Qualität. Dies erreichen wir durch den konsequenten Einsatz hochwertiger Materialien, modernen und umweltgerechten Produktionsprozessen sowie stetigen Sicherheitsprüfungen.

FUNKTIONALITÄT & TECHNIK

Unsere langjährige Erfahrung und die enge Zusammenarbeit mit Architekten, Planern und Fachpartnern erlauben uns, innovative Produkte zu entwickeln, die den allerhöchsten Ansprüchen gerecht werden. Gestern, heute und in Zukunft.

ÄSTHETIK & DESIGN

Emotionen machen unseren Alltag zum Erlebnis. Die Einflüsse von Farben und Formen spielen dabei eine zentrale Rolle. Darum lässt sich jede STOBAG Markise ganz individuell auf Architektur und Umgebung abstimmen.



PERGOLA & PAVILLON

Bei Sonne oder Regen das Leben draussen geniessen: STOBAG Terrassenmarkisen und Pavillons bieten zusätzlichen Raum im Freien.



DIE GROSSZÜGIGEN PERGOLA-/TERRASSENMARKISEN



Pergola-/Terrassenmarkisen bieten viele Vorteile für Frischluftfans. Dank der vorderen Abstützung sind die Systeme sehr robust. Bei genügend Neigung und mit einem wasserfesten Tuch ausgestattet dienen sie nicht nur als Schattenspendler, sondern können auch bedenkenlos bei Regen eingesetzt werden.

Je nach Anwendungsbereich, gewünschter Dimension und ästhetischem Anspruch stehen diverse Produktlösungen zur Wahl. Pergolamarkisen beispielsweise verleihen Ihrer Terrasse einen mediterranen Charakter. Auch Terrassenmarkisen, welche die horizontale und vertikale Beschattung kombiniert in einem System anbieten, stehen zur Wahl. **Siehe Seite 6**



DIE SCHWEBENDEN ATRIUMBESCHATTUNGEN

Die raffinierte Lösung, wenn es um horizontale Überdachungen zwischen Gebäuden oder auf bestehende Strukturen geht. Durch modernes Design und clevere Konstruktion entsteht so ein neuer Lebensraum. Diesen kann man, optimal geschützt vor Sonne und Regen, besonders geniessen.

Unsere Atriumbeschattungen sind in zwei Ausführungen erhältlich: Sowohl mit den drehbaren Aluminium-Lamellen als auch mit der robusten Faltschirm entsteht ein angenehmes, natürliches Klima. **Siehe Seite 10**



5 JAHRE
STOBAG QUALITÄTSGARANTIE
REGISTRIERUNG ERFORDERLICH



**DIE MODERNEN
PAVILLONS**



Die vielseitigen Terrassen-Pavillons von STOBAG bieten nicht nur Schutz vor Wärme, UV-Strahlung und Regen, sondern erschaffen auch einen ganz besonderen Ruhe- und Erholungsraum mitten in der Natur oder auf der Terrasse.

Die unterschiedlichen Montage-Varianten, als freistehender Pavillon oder befestigt an einer Aussenwand ermöglichen eine perfekte An-

passung an Ihre Gegebenheiten und Wünsche. Die Softtop-Variante mit Polyestergewebe in Faltoptik erschafft dabei ein mediterranes Ambiente, während die Hardtop-Variante mit Lamellen für ein modernes Design sorgt. **Siehe Seite 8**

DIE OPTIONEN – SEITENVERGLASUNGEN UND SEITENBESCHATTUNGEN



**DIE WEITSICHTIGEN
SEITEN- / FRONTVERGLASUNG**

Mit den vertikalen Verglasungssystemen von STOBAG nutzen Sie Ihre Terrasse und Ihren Balkon das ganze Jahr optimal. Denn Sie können die Natur vollkommen witterungsunabhängig genießen. Bei Wind und Wetter finden Sie optimalen Schutz, ohne dabei auf eine schöne, grossflächige Aussicht verzichten zu müssen. **Siehe Seite 14**



**DIE AUFRICHTIGEN
SEITEN- / FRONTBESCHATTUNG**

Für maximale Flexibilität sorgt eine harmonisch integrierte Senkrechtmarkise, welche auch nachträglich eingebaut werden kann. Seitenbeschattungen schützen nicht nur vor der tief stehenden Sonne, sondern auch vor fremden Blicken oder störendem Luftzug. **Siehe Seite 15**

PERGOLA-/TERRASSENMARKISEN PERGOLINO | RIVERA

Machen Sie Ihre Terrasse zu Ihrem ganz privaten Urlaubsort! Mit einer Pergola- oder Terrassenmarkise von STOBAG sind Sie nicht nur vor schädlicher UV-Strahlung, Sonnenwärme und Regen geschützt, sondern holen sich auch ein mediterranes Flair auf Ihre Terrasse – perfekt zum Entspannen und Geniessen! Die horizontale Beschattung sorgt für optimalen Schutz und ist je nach Ausführung auch wasserdicht. Optional schützt eine Senkrechtbeschattung vor Sonne, Wind und neugierigen Blicken.

Ebenfalls erhältlich ist eine optionale Seiten- und Frontverglasung, die vor Wind und Regen schützt, ohne die Aussicht zu trüben, und so auch bei schlechtem Wetter noch Terrassengenuss ermöglicht.

Die korrosionsbeständige Aluminiumkonstruktion sorgt dabei für Stabilität und ein serienmässig eingebauter Motor für leichte Handhabung.



PERGOLINO

AUTOMATISCHE ARRETIERUNG

Eine manuelle Arretierung des Ausfallprofils entfällt dank dem patentierten automechanischen System.



PERGOLINO

INTEGRIERTE LED-BELEUCHTUNG

Auf Wunsch sorgt die harmonisch integrierte, dimmbare LED-Beleuchtung für Terrassengenuss bis tief in die Nacht hinein.

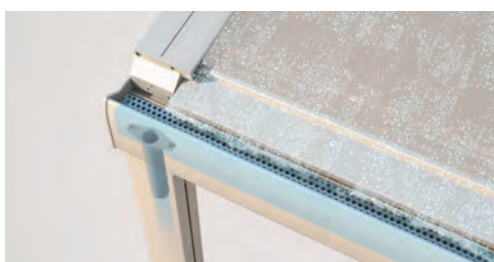


PERGOLINO



REGENABLAUF

Dank dem integrierbaren Regenablauf und dem Einsatz eines schmutzabweisenden Polyestergewebes RESISTANT (Brandschutzklasse B1) kann die Anlage auch bei Regen bedenkenlos genutzt werden.



RIVERA

ANLAGEN KUPPELN

Grosse Beschattungsanlagen mit bis zu 700 cm Ausladung und nur zwei Frontstützen können beliebig oft gekoppelt werden.



RIVERA

PAVILLONS BAVONA

Formschöne Terrassen-Pavillons mit modularem Dachsystem und komfortablen Erweiterungsmöglichkeiten. Die Outdoor Living Pavillons eröffnen Ihnen von Frühling bis Herbst naturnahe Lebensräume auf der Terrasse oder im Garten. Erholen Sie sich an der frischen Luft und genießen Sie den Komfort von zuverlässigem Sonnen- und Wetterschutz und erleben Sie das Spiel von Licht und Schatten. Das Design der frei stehenden Pavillons überzeugt durch seine kubische Formensprache und die raffiniert integrierte Technik. Die Pavillons sind sowohl mit drehbaren Aluminium-Lamellen (Hardtop) als auch mit einer robusten Faltmarkise (Softtop) erhältlich. Jeder STOBAG Pavillon wird auf Mass gefertigt, lässt sich farblich individuell auf Ihre Bedürfnisse abstimmen und kann mit verschiedenen Optionen ausgestattet werden.

Durch zahlreiche Montagevarianten und verschiedene Komfortoptionen wie LED-Beleuchtung, Schiebeverglasung oder Seitenbeschattungen sind dem Anwendungsbereich der Pavillons kaum Grenzen gesetzt.



BAVONA Hardtop

MEDITERRAN

Die Dachsystem-Variante mit integrierter Faltmarkise aus Polyester-Gewebe sorgt dank der von STOBAG patentierten Scheren-Technik für eine kompakte Bauweise und hohe Windstabilität.



BAVONA Softtop

BIO-KLIMA-EFFEKT

Die Dachsystem-Variante mit neigbaren Lamellen aus witterungsbeständigem Aluminium ermöglicht eine natürliche Luftzirkulation.



BAVONA Hardtop

KUPPELBAR

Bis zu 10 Module können in der Breite oder in der Länge nahtlos aneinander gekuppelt werden.



BAVONA Hardtop



LED-BELEUCHTUNG

Auf Wunsch sorgt die harmonisch integrierte, dimmbare LED-Beleuchtung für Terrassengenuss bis tief in die Nacht hinein.



BAVONA

MONTAGE-VARIANTEN

Freistehend oder an einer Aussenwand befestigt ermöglichen die Pavillons eine perfekte Anpassung an bestehende Gegebenheiten.



BAVONA

ATRIUMBESCHATTUNGEN

ASTANO

Eine Atriumbeschattung von STOBAG erschafft eine persönliche Wohlfühl-Oase und nutzt dank raffinierter Konstruktionen freie Räume zwischen bestehenden Strukturen aus.

Die Montage zwischen Gebäuden oder auf bestehenden Strukturen ermöglicht eine effektive Nutzung des zur Verfügung stehenden Platzes und erschafft so nicht nur auf engem Raum neue Lebensräume sondern bietet durch modernes, kubisches Design auch ein optisches Highlight. Zudem sind Sie optimal vor schädlicher UV-Strahlung und Regen geschützt.

Die korrosionsbeständige Aluminiumkonstruktion bietet nicht nur Stabilität und Schutz, sondern ist auch besonders langlebig. Die Überdachung ist in zwei Varianten erhältlich: Die Hardtop Version mit neigbaren Lamellen aus Aluminium, die je nach Lichteinfall verstellt werden können, sorgt für ein natürliches Klima mit angenehmer Luftzirkulation, während die Softtop Version durch eine integrierte Faltmarkise ein mediterranes Ambiente schafft. Das Faltmarkisen-Tuch bietet ausserdem durch spezielle Beschichtung nicht nur Schutz vor Wärme und UV-Strahlung, sondern ist auch regendicht – dank der hohen Wassersäule des Tuches. Das Schutzdach schützt das eingefahrene Tuchpaket zusätzlich.

Beide Varianten überzeugen zudem mit einem zusätzlichen Wasserablauf, der das Regenwasser kanalisiert wegführt. Am Abend spenden die optionalen integrierbaren LED-Streifen stimmungsvolles Licht und eine optionale Funkbedienung und Steuersysteme sorgen für eine einfache Bedienung.



Hardtop

AUSFÜHRUNGEN



Hardtop



Softtop



BIO-KLIMA-EFFEKT

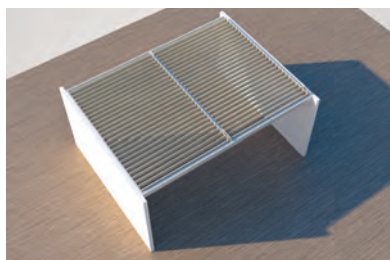
Die neigbaren Lamellen aus witterungsbeständigem Aluminium ermöglichen eine natürliche Luftzirkulation.



Hardtop

DACHMODULE

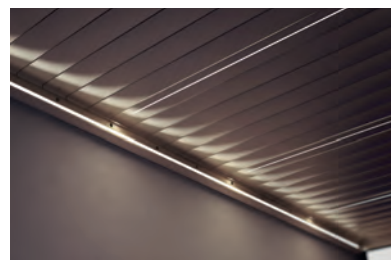
Mit einem Mittelträger lässt sich eine Fläche von 600 x 600 cm beschatten.



Hardtop

LED-BELEUCHTUNG

Am Abend spenden die optionalen integrierbaren LED-Streifen stimmungsvolles Licht.



Hardtop | Softtop

PAVILLONS IMPRESSIONEN

BAVONA TP6100 SOFTTOP



BAVONA TP6500 HARDTOP



BAVONA TP6600 HARDTOP



BAVONA TP6600 HARDTOP

SEITEN- / FRONTVERGLASUNG SV1020 | SV1051



Seitenverglasung SV1020

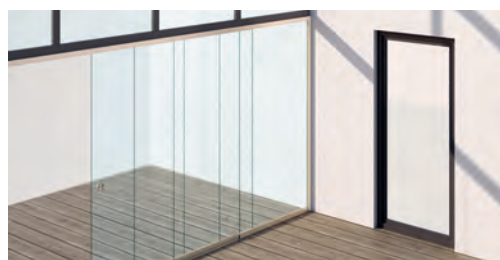
Eine seitliche Verglasung eignet sich bestens, wenn Sie Ihre Terrasse oder Ihnen Balkon unabhängig vom Wetter nutzen möchten. Dank den Seitenverglasungen, die auch nachträglich montiert werden können, können Sie die Stunden draussen ohne Nässe und störender Zugluft geniessen.

Das STOBAG Ganzglas-Schiebe-System SV1020 bietet die Möglichkeit die einzelnen Schiebeflügel horizontal zu einer oder zwei Seiten parallel zu verschieben. Beim Öffnen oder Schliessen des ersten Schiebeflügels werden die übrigen Schiebeflügel durch integrierte

Mitnehmer automatisch mitgeöffnet und -geschlossen. Durch die unten aufstehende Konstruktion können grosse Öffnungsbreiten ohne zusätzliche Dachstützen realisiert werden.

Das Profil-System SV1051 bietet eine Vielzahl von Gestaltungsmöglichkeiten im Bereich der unisolierten Festverglasung. Nach Kundenwunsch können Festverglasungen und spezielle Dreieckselemente mit optionalen Oberlichtkipplügeln ausgeführt werden. Wahlweise kann Verbundsicherheitsglas (VSG) mit Klar- oder Mattfolie eingesetzt werden.

Die unten kugelgelagerten Laufwagen gewährleisten einen optimalen und leichtläufigen Lauf der einzelnen Schiebeflügel – auch für grosse Öffnungsbreiten.



SV1020 | EINFACHES SCHIEBESYSTEM

Die Festverglasung bietet eine Vielzahl von Gestaltungsmöglichkeiten für den unisolierten Anwendungsbereich.



SV1051 | FESTVERGLASUNG

SEITEN-/FRONTBESCHATTUNG

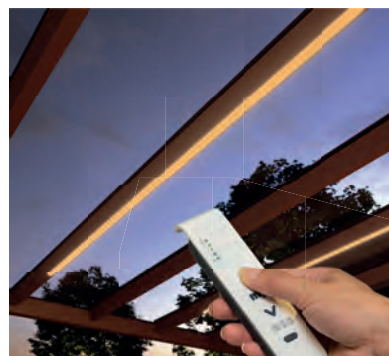
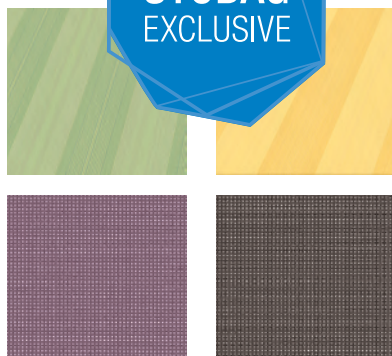


BAVONA mit Seitenbeschattung

Erweitern Sie Ihre Pergola oder Ihren Pavillon mit einer optionalen Senkrechtmarkise. Unsere VENTOSOL-Seitenbeschattungen schützen Sie zuverlässig vor Sonne, Wind und neugierigen Blicken. Wählen Sie aus unzähligen Stoffvarianten und entscheiden Sie selbst, wie viel Licht in Ihre neue Wohlfühloase dringen soll. Dank dem ZIP-System, welches wie ein Reißverschluss funktioniert, wird eine maximale Stabilität der innenliegenden Tuchführung gewährleistet.

MARKISENZUBEHÖR UND OPTIONEN

Mehr Individualität und Komfort mit zusätzlichen Optionen.



INSPIRATION & HARMONY

GESTELLFARBEN

Damit Sie an Ihrem Sonnen- oder Witterschutzsystem auch nach Jahren noch genau so viel Freude haben wie am ersten Tag, werden bei STOBAG die Profile und Gestellteile pulverbeschichtet. Dieses umweltfreundliche Verfahren schützt die Konstruktion wirkungsvoll vor Umwelt- und Witterungseinflüssen. Durch höchste Qualitätsstandards wird ein Maximum an Farbgleichheit in einer endlosen Vielfalt gewährleistet.

Mit 14 Classic-, 20 Lifestyle- und hunderten von Rainbow-RAL-Farben steht Ihnen ein Spektrum zur Verfügung, das keine Wünsche mehr offen lässt!

COLORS & EMOTIONS

TUCH-DESIGNS

Mit einem Gewebe aus der STOBAG Collection aus europäischen Qualitätswebereien entscheiden Sie sich für ein Hightech-Textilerzeugnis in Premiumqualität. Lassen Sie sich inspirieren und überzeugen von unserer grossen Farbauswahl und den besonderen Eigenschaften unserer UV-geprüften Stoffe.

COMFORT & AMBIENCE

AUTOMATISIERUNGEN UND STEUERUNGEN

Wir bieten vom einfachen Windsensor bis hin zur komplexen Klimazentrale genau den Komfort, den Sie sich für Ihre Beschattungsanlage wünschen. Egal ob Sie per Fernbedienung eine Markise ausfahren, die stimmungsvolle Beleuchtung einschalten oder die Fassaden- und Wintergartenbeschattung via Smartphone steuern wollen: Unsere zuverlässigen Automatiksysteme meistern jede Situation.



Besonders im Trend und modern sind Feinstruktur-Farben.

Brilliant-Hightech-Gewebe für mehr «Farbenfreude».

Mehr Informationen auf www.stobag.com

PRODUKTÜBERSICHT

Individuelle Optionen – für noch mehr Komfort.



| | | Max. Breite ↕ | Max. Ausladung ↕ | Max. Durchgangshöhe ↕ | Wandmontage | Deckenmontage | Leibungsmontage | Freistehende Montage | Montage auf bestehende Unterkonstruktion | Horizontale Beschattung | Faltmarkise (Softtop) | Aluminium Lamellen (Hardtop) | Stützen seitlich versetzbar | Stützen nach hinten versetzbar | Seiten- / Frontbeschattung | Seiten- / Frontverglasung | Kopplung von Anlagen | Integrierter Wasserablauf | LED-Beleuchtung | Motor / Getriebe |
|---|--------------------------|------------------------------------|---------------------|--------------------------|--|---------------|-----------------|----------------------|--|-------------------------|------------------------|------------------------------|-----------------------------|--------------------------------|----------------------------|---------------------------|----------------------|---------------------------|-----------------|------------------|
| PERGOLA- / TERRASSENMARKISEN ☁ ☀ 🌧 | | | | | | | | | | | | | | | | | | | | |
| PERGOLINO | P3600 | 1700 | 600 | 250 | • | • | - | - | - | • | - | - | • | • | + | - | + | - | + | •/- |
| RIVERA | P5000 | 500 | 700 | ²350 | • | • | - | - | - | • | • | - | • | - | + | + | + | + | + | •/- |
| PAVILLONS ☁ ☀ 🌧 | | | | | | | | | | | | | | | | | | | | |
| BAVONA | TP6100 Softtop | 500 | 600 | 297 | • | • | - | • | - | • | • | - | - | - | + | + | - | • | + | •/- |
| | TP6500 Hardtop | ³600 | 600 | 297 | • | • | - | • | - | • | - | • | - | - | + | + | - | • | + | •/- |
| | TP6600 Hardtop kuppelbar | 400 | 600 | 297 | • | • | - | • | - | • | - | • | - | - | + | + | + | • | + | •/- |
| ATRIUMBESCHATTUNGEN ☁ ☀ | | | | | | | | | | | | | | | | | | | | |
| ASTANO | TR4120 Softtop | 500 | 600 | - | - | • | • | - | • | • | • | - | - | - | - | - | - | • | + | •/- |
| | TR4520 Hardtop | 600 | 600 | - | - | • | • | - | • | • | - | • | • | - | - | - | - | • | + | •/- |
| • STANDARD + OPTIONAL – NICHT MÖGLICH ALLE ANGABEN IN CM ÄNDERUNGEN VORBEHALTEN | | | | | | | | | | | | | | | | | | | | |
| Einschränkungen der Dimensionen möglich. | | 1 Ab 601 cm mit 3 Führungsschienen | | | 2 Ab 251 cm mit Eckverstärkung, P850 notwendig | | | | | | 3 Ab 451 cm Doppelfeld | | | | | | | | | |



REGISTRIERUNG ERFORDERLICH

* Je nach Produkt und Ausführung kann die Windwiderstandsklasse variieren. Konkrete Angaben im Produktflyer.

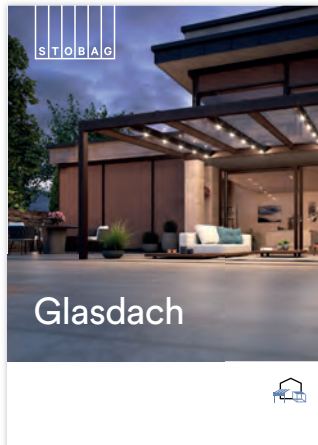
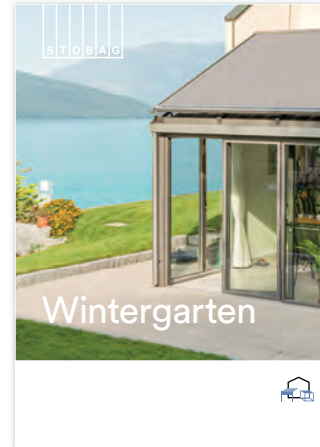
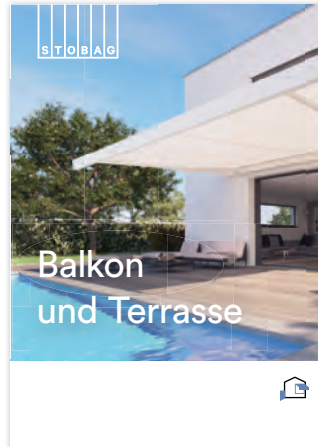


ES GIBT FÜR UNS IMMER EINEN GRUND
UM UNSEREN HORIZONT ZU ERWEITERN
IHRE ZUFRIEDENHEIT.



ID,
N:

INDIVIDUELLER SONNEN- UND WETTERSCHUTZ FÜR IHRE PERSÖNLICHE WOHLFÜHLOASE.



Download der Broschüren auf unserer Website unter www.stobag.com

IHR STOBAG FACHPARTNER BERÄT SIE GERNE!

STOBAG AG
Verkaufsstelle
Deutschschweiz / Tessin
Pilatusring 1
5630 Muri
Switzerland

STOBAG SA
Point de vente
Suisse Romande / France
En Budron H / 18
1052 Le Mont-sur-Lausanne
Switzerland

STOBAG Österreich GmbH
Radlberger Hauptstrasse 100
3105 St. Pölten-Unterradlberg
Austria

STOBAG AG
Sales Point International
Pilatusring 1
5630 Muri
Switzerland

STOBAG do Brasil Ltda.
Rua Rafael Puchetti, 1.110
83020-330 São José dos
Pinhais - PR
Brasil

STOBAG North America Corp.
1445 Norjohn Ct Unit 7
Burlington, ON L7L 0E6
Canada