

# Lamellenstoren

Tageslicht bequem steuern.



Vision Bois Construction | Eco Design Menuiserie


 **GRIESSER**



Inspired by  
the **Sun.**

**Wir lieben die Sonne,** sie inspiriert uns jeden Tag. Als Pioniere steuern wir Sonne und Schatten perfekt aus. So entstehen komfortable und langlebige Lösungen in hervorragendem Design.

Wir bieten nachhaltige Ideen für die Welt von morgen.

A photograph of a modern, minimalist house with a light-colored facade. A large, leafy tree stands in the foreground, partially obscuring the building. The house features a balcony with two bright orange chairs and a window with horizontal blinds. The scene is set in a lush, green environment with sunlight filtering through the trees.

Kontrollieren und nutzen Sie das  
Tageslicht optimal.  
Keine Blendung. Keine Hitze.

# Warum **Griesser Lamellenstoren**?



## Lassen Sie Komfort und positive Energie in Ihr Leben.

Mit den Lamellenstoren von Griesser geniessen Sie Sonne ohne Hitze und Tageslicht, ohne geblendet zu werden. Sie behalten die Kontrolle darüber, wie warm und hell es in Ihrem Haus ist. Von drinnen sehen Sie draussen alles, sind aber gleichzeitig vor neugierigen Blicken geschützt.

Lamellenstoren von Griesser können Sie ganz nach Ihren Wünschen und Bedürfnissen ausrichten.

Neben der grössten Auswahl an Farben bietet Griesser auch zweifarbige Lamellen an. Wählen Sie eine Farbe für die Innen- und eine andere für die Aussenseite.

Mit einem automatischen Sonnenschutzsystem, das die einfallende Wärme reguliert, senken Sie Ihren Energieverbrauch erheblich. Lamellenstoren von Griesser sind umweltfreundlich und haben eine positive CO<sub>2</sub>-Bilanz. Sie sind langlebig, extrem robust und passen sich den verschiedensten Architekturstilen an. Das ist nachhaltig.



### Optimale Steuerung des Lichteinfalls.

Die Lamellenstellung ist frei wählbar. So können Sie bestimmen, wie viel Licht Sie in die Räume lassen wollen. Kinder lernen beispielsweise bei natürlichem Licht bis zu 25% schneller. Die Produktivität steigt um 18% und die Umsätze um bis zu 40%.



### Lassen Sie im Sommer die Hitze draussen und im Winter die Wärme hinein.

Im Sommer halten Lamellenstoren Ihre Räume kühl – sie kommen ohne Klimaanlage aus und reduzieren Ihren Kühlenergieverbrauch um bis zu 50%. Im Winter wärmen sie Sie dank verstellbarer Lamellen zusätzlich mit Sonnenlicht. So sparen Sie Energie und reduzieren Ihre Stromrechnung um bis zu 20%.



### Freie Sicht nach draussen.

Studien zeigen, dass die ungehinderte Sicht ins Freie die Gedächtnisleistung um 15% erhöht, Heilungsprozesse nachweislich rascher verlaufen und sogar Telefonanrufe schneller beantwortet werden.



### Exzellentes Design.

Griesser überzeugt mit dem breitesten Sortiment an Lamellenstoren für pures, geradliniges Design. Zeigen Sie Stil!



### Hohe Windbeständigkeit.

Lamellenstoren von Griesser sind erwiesen windbeständig. Einige Modelle halten starkem Wind mit Geschwindigkeiten von 92km/h und mehr stand.



Einzigartiges Design für jeden  
Architekturstil.  
Mit zweifarbigen Lamellen für  
perfekte Harmonie.

# Metalunic®

Das Spitzenprodukt: Die Lamellenstore Metalunic® vereint Sonnenschutz, Sicherheit und Ästhetik aufs Beste miteinander. Die Lamellen werden direkt in den Führungen verstellt. So können Sie die Ausrichtung uneingeschränkt steuern.



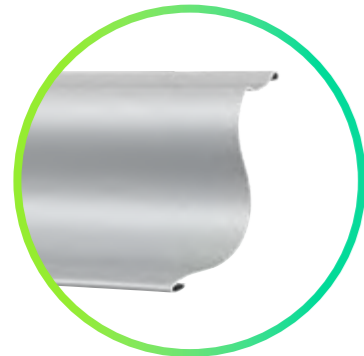
Die Lamellenstore Metalunic® besteht ganz aus Metall und ist die beste in ihrer Kategorie. Ihr komplett verdeckter Mechanismus bietet freie Sicht nach draussen.



## Metalunic®

- Optisch sehr ansprechendes Design ohne sichtbare Seile. Ungehinderte Sicht ins Freie.
- Intelligenter Motor: sanfte, geräuschlose Schliessung für angenehmen Lichtwechsel. Automatik-Stopp bei Hindernis.
- Ausgestattet mit einer Einbruchshemmung: Hochstoss-Sicherung und blockierte Lamellen, die von aussen nicht entfernt werden können.
- Sehr leicht zu reinigen.
- Die beste in ihrer Kategorie.

- ● ● ● ● Tageslichtsteuerung
- ● ● ● ● Verdunkelung
- ● ● ● ● Windwiderstand



## Sinus-Lamelle

- 50% mehr Tageslicht, ein Viertel weniger Blendung – dank der Lamellenform, die die Sonnenstrahlen an die Decke reflektieren.
- Einzigartige Bogenform für ästhetische Fassadenoptik und erhöhte Stabilität.
- Das beste Produkt der Klasse – nochmals optimiert.





## Grinotex®

Grinotex® ist ein leistungsstarker, verstellbarer, robuster Sonnenschutz, mit dem Sie das Licht optimal regulieren und Ihre Räume effizient verdunkeln können. Sein kubisches Design und die präzise Stapelung der Lamellen sind von einer Präzision, die eines Uhrmachers würdig ist.



Ein extrem robustes Kabel aus ummanteltem Edelstahl ohne Textil ist ein Garant für Langlebigkeit. Zudem eignet sich Grinotex® besonders gut für grössere Fenster.



Tageslichtsteuerung



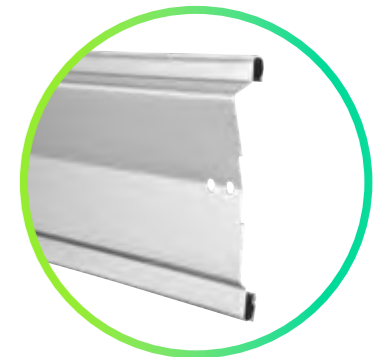
Verdunkelung



Windwiderstand

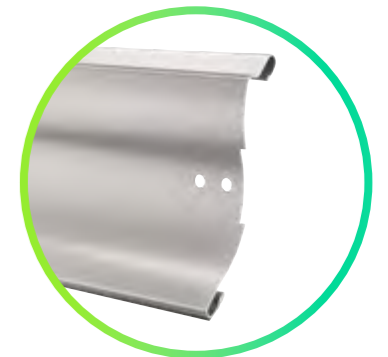
### Grinotex®

- Intelligenter Motor: sanfte, geräuschlose Schliessung für angenehmen Lichtwechsel. Automatik-Stopp bei Hindernis.
- Ausgestattet mit einer Einbruchshemmung: Hochstoss-Sicherung und blockierte Lamellen, die von aussen nicht entfernt werden können.
- Lässt sich dank einer Dichtungslippe satt schliessen.



### Sinus-Lamelle

- Die Sinus-förmigen Lamellen sehen nicht nur gut aus: Ihre Bogenform lenkt die Sonnenstrahlung an die Decke und kreiert so ein angenehmes Ambiente.

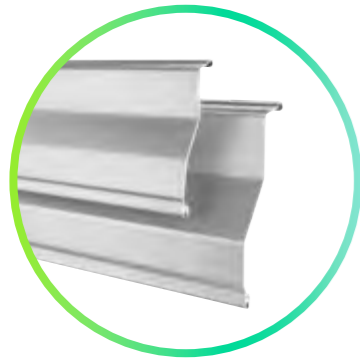


# Lamisol®

Lamisol® ist das meistverkaufte Modell unter unseren Lamellenstoren. Es reguliert den Lichteinfall optimal, schliesst sehr leise und zeichnet sich durch klare Linien aus.



Mit seinen Z-förmigen Lamellen ist es das ideale Produkt für Bürogebäude. Dank der sehr guten Abdunkelung ist es auch bestens für Wohnräume geeignet.



## Lamisol®

- Eine schlichte Ästhetik, betont durch die Ausrichtung der Aufzugs- und Textbänder.
- Dichtungslippe für leiseres Schliessen.
- In zwei verschiedenen Lamellenbreiten erhältlich.

●●●●●○  
Tageslichtsteuerung

●●●●●○  
Verdunkelung

●●●●●●  
Windwiderstand

## Lamisol® - Optionen

- Um während der Abwärtsfahrt Blendschutz bei gleichzeitigem Lichtdurchlass zu garantieren, kann der Lamellenstore optional mit einer Arbeitsstellung von 45 Grad bestellt werden. Dadurch wird ein plötzliches Abdunkeln vermieden.
- Verschiedene Winkel: Der untere Teil schützt vor Blendung, der mittlere Bereich lässt angenehmes Tageslicht durch und der obere Teil lenkt maximales Sonnenlicht ins Innere.
- Auch als Monoblock erhältlich – für die einfache Installation bei Renovationsprojekten.
- Spezielle Fertigung für eine hohe Windbeständigkeit bis zu 92 km/h.







## Solomatic®

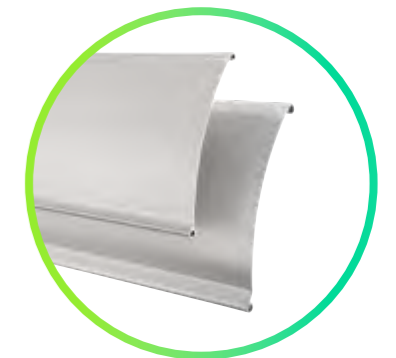
Solomatic® ist die historische Lamellenstore von Griesser im ursprünglichen, klassisch-aktuellen Design. Sie ist nach wie vor sehr beliebt – besonders in der nördlichen Hemisphäre. Wir passen unseren Klassiker kontinuierlich an die jüngsten Technologien an.

⊕ Die historische Lamellenstore von Griesser.

- Tageslichtsteuerung
- Verdunkelung
- Windwiderstand

### Solomatic®

- Gewölbte und gebördelte Lamellen.
- In zwei verschiedenen Lamellenbreiten erhältlich.
- Hohe Windbeständigkeit.



### Solomatic®- Optionen

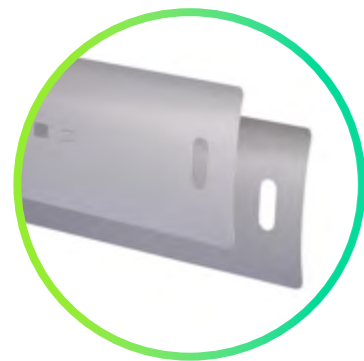
- Um während der Abwärtsfahrt Blendschutz bei gleichzeitigem Lichtdurchlass zu garantieren, kann der Lamellenstoren optional mit einer Arbeitsstellung von 45 Grad bestellt werden. Dadurch wird ein plötzliches Abdunkeln vermieden.
- Auch als Monoblock erhältlich – für die einfache Installation bei Renovationsprojekten.

# Aluflex®

Aluflex® ist der jüngste Neuzugang im Sortiment. Mit den flachsten und dünnsten Lamellen sind sie sehr flexibel und leicht. Architekten empfehlen Aluflex® für beengte Platzverhältnisse.



Extraflach, leicht, Retro-Stil. Die flexibelsten Lamellen im Sortiment. Geeignet für Renovierung.



## Aluflex®

- Retro-Design.
- Extraflach für maximale Sicht ins Freie.
- Braucht wenig Platz für die Befestigung.



Tageslichtsteuerung



Verdunkelung



Windwiderstand

## Aluflex®-Optionen

- Unterschiedliche Breiten für die Anpassung an den verfügbaren Platz.



## Eintauchen in die **Welt der Griesser-Farben.**



### **Eine breite Palette an Farben.**

Wählen Sie für die perfekte Harmonie mit der Fassade aus mehr als 150 Standardfarben. Oder Farben, die nicht Standard sind. Die Lackierabteilung freut sich darauf, Ihre Wünsche zu erfüllen. Jedes Jahr kommen neue Farben hinzu – so bleiben wir am Puls der Zeit und setzen Trends.

### **Keine Kompromisse mehr mit BiColor.**

Geniessen Sie ein einzigartiges Interieur, indem Sie innen eine andere Farbe als aussen wählen. Wie wäre es mit Lavendelblau oder Nilgrün für ein entspannendes Ambiente? Oder für mehr Schwung und Vitalität: Zitronengelb oder Mandarinenorange? Seien Sie anders. Bekennen Sie Farbe!



## Alle Geräte kompatibel mit Ihrem **Smart Home.**



### **Steuerungslösungen von Griesser.**

Ein Höchstmass an Komfort und Sicherheit bieten Ihnen die elektronischen Steuerungssysteme von Griesser. Während Sie Ihren täglichen Aufgaben nachgehen oder unterwegs sind, stellen sensible Sensoren automatisch und flexibel den jeweils idealen Zustand her. So sparen Sie Energie, schützen Ihre Storen und fühlen sich rundum wohl und sicher.

### **Immer gut angebunden.**

Unser Ziel ist es, neben dem besten hauseigenen Steuerungssystem auch die beste Vernetzung zu anderen Technologien zu ermöglichen. Gemeinsam mit leistungsstarken Partnern entwickelt das Griesser-Innovationsteam fortlaufend neue Lösungen dafür.

# Nachhaltigkeit bei Griesser.

Wir wollen Massstäbe setzen – mit unserem Pioniergeist und unseren Werten, die wir seit unserer Gründung 1882 leben. So wurden wir nicht nur einer der wichtigsten Anbieter hochwertiger Sonnenschutzlösungen in Europa, sondern auch einer der nachhaltigsten. Und auch in Zukunft wollen wir noch viel bewegen.

## Für die Welt von morgen wurden im Laufe der letzten zwanzig Jahre am Produktionsstandort Aadorf mehrere wichtige Entscheidungen getroffen.



Fünf Millionen Franken investierte Griesser in die Forschung und ein neues Beschichtungssystem für Aluminiumlamellen auf Basis von atmosphärischer Plasmatechnologie. Dieses weltweit einzigartige Verfahren für Coil Coating macht es möglich, dass sämtliche chemischen Stoffe bei der Reinigung eliminiert werden können und der Wasserverbrauch signifikant reduziert wird.



Diese Investition vervierfachte die Produktionsgeschwindigkeit, erhöhte den Umweltschutz und verkürzte die Reinigungsanlage um das 20-fache.



Griesser renovierte den Geschäftssitz und stattete ihn mit einem Nachtkühl- und Klimatisierungssystem aus. Die Mitgliedschaft in der Energie-Agentur der Wirtschaft (EnAW), einem Schweizer Verband für Energieeinsparungen in der Industrie, veranlasste Griesser zu weiteren Massnahmen: Das Unternehmen wechselte im Werk zu LED-Beleuchtung und reduzierte die Aufwärmphase der Fertigungslinien. Das senkt den Energieverbrauch um 180 MWh pro Jahr.



2020 startete in Aadorf der Bau eines neuen Pulverbeschichtungswerks mit Solardächern. Die gewonnene Energie soll für den Eigenverbrauch genutzt und am Wochenende den Anwohnern zur Verfügung gestellt werden. Geplant ist zudem ein System für die Wärmerückgewinnung, um diese Wärme in der Produktionshalle zu nutzen.



Griesser pflegt seit 15 Jahren eine Partnerschaft mit myClimate, um Projekte mit starkem ökologischem, wirtschaftlichem und gesellschaftlichem Nutzen zu finanzieren. Griesser verpflichtet sich damit zum Energiesparen – wie die getroffenen und geplanten Massnahmen beweisen.



Griesser untermauert seine Vision für Umweltschutz und nachhaltige Entwicklung mit konkreten Zielen. Wir wollen unseren ökologischen Fussabdruck reduzieren: Zu unserem verantwortungsbewussten Plan für die kommenden drei Jahrzehnte gehören ein emissionsfreier Fuhrpark bis 2030 und klimaneutrale Produktionsstätten bis 2035.

# Griesser

Ihr Partner  
für Wohnkomfort  
Lösungen.



**Rollladen.**  
Rolpac®, Alucolor®, Tradi Pur,  
Renobloc, Minicolor®.



**Fassadenmarkisen.**  
Solozip®, Soloscreen®,  
Galleria®, Tube®, Soloroll®.



**Fensterläden**  
Klapp - und Schiebeläden



**Terrassen- und  
Balkonmarkisen von weinor \***  
Cassita®, PergoTex, Terrazza  
und viele weitere ...



\* weinor, seit 30 Jahren ein Tochterunternehmen der Griesser-Gruppe, produziert und vertreibt Wetterschutzlösungen für Terrassen und Gärten.

Griesser und weinor bieten eine unendliche Vielfalt an Sonnen- und Wetterschutzlösungen für die Terrasse. Schlicht, robust und leistungsstark – sowohl visuell als auch im Hinblick auf den thermischen Komfort – harmonisieren sie perfekt mit allen Architekturstilen.

Sie können diskret sein, lassen sich nach Belieben unsichtbar machen, können aber auch als klare Dekorelemente die einzigartige Ästhetik der Fassade hervorheben. Mit uns finden Sie hochwertige Lösungen ganz nach Ihren Bedürfnissen.



**Lamellenstoren**  
Metalunic®, Grinotex®, Lamisol®,  
Solomatic®, Aluflex®.



Inspired by  
the **Sun.**



Unsere Lamellenstoren im  
Überblick.

# Lamellenstoren

Dim. max

**Metalunic®**

Die Lamellenstore Metalunic® besteht ganz aus Metall und ist die beste in ihrer Kategorie. Ihr komplett verdeckter Mechanismus bietet freie Sicht nach draussen.

⊗ 8 m<sup>2</sup>  
 ⊔ 2800 mm  
 ⊓ 4000 mm

●●●●● Tageslichtsteuerung  
 ●●●●● Verdunkelung  
 ●●●●● Windwiderstand

- Maximales Licht ohne Blendung.
- Bietet höchste Sicherheitsstandards.

**Grinotex®**

Ein extrem robustes Kabel aus ummanteltem Edelstahl ohne Textil als Garant für Langlebigkeit und für grössere Fenster geeignet.

⊗ 8 m<sup>2</sup>  
 ⊔ 4000 mm  
 ⊓ 4250 mm

●●●●● Tageslichtsteuerung  
 ●●●●○ Verdunkelung  
 ●●●●○ Windwiderstand

- Exzellentes Licht mit minimaler Blendung.
- Bietet ein erhöhtes Mass an Sicherheit.
- Erhältlich in grösseren Dimensionen als Metalunic.

**Lamisol®**

Mit seinen Z-förmigen Lamellen ist es das ideale Produkt für Bürogebäude. Dank der sehr guten Abdunkelung ist es auch bestens für Wohnräume geeignet.

⊗ 10 m<sup>2</sup>  
 ⊔ 4500 mm  
 ⊓ 4300 mm

●●●●○ Tageslichtsteuerung  
 ●●●●○ Verdunkelung  
 ●●●●● Windwiderstand

- Ideal für grosse Bürogebäude und Wohnräume geeignet.
- Klare Züge.

**Solomatic®**

Die historische Lamellenstore von Griesser.

⊗ 15 m<sup>2</sup>  
 ⊔ 4500 mm  
 ⊓ 4500 mm

●●●●○ Tageslichtsteuerung  
 ●●●○○ Verdunkelung  
 ●●●○○ Windwiderstand

- Neutral, geradlinig, Design.

**Aluflex®**

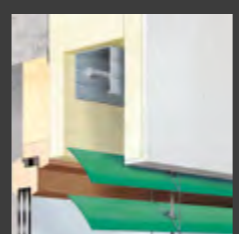
Extraflach, leicht, Retro-Stil. Die flexibelsten Lamellen im Sortiment. Geeignet für Renovierung.

⊗ 20 m<sup>2</sup>  
 ⊔ 5000 mm  
 ⊓ 4500 mm

●●●●○ Tageslichtsteuerung  
 ●●○○○ Verdunkelung  
 ●●●○○ Windwiderstand

- Benötigt bei Motorisierung weniger Energie.
- Erhältlich in grösseren Dimensionen.
- Ideal für platzbeschränkte Bausituationen.

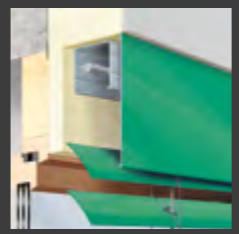
# Montagesituationen



**Nischensystem**

- Das Produkt ist in der dafür vorgesehenen Aussparung komplett versteckt.
- Es kann in die Aussendämmung integriert werden.
- Sehr ästhetisch, keine weitere Verkleidung erforderlich.

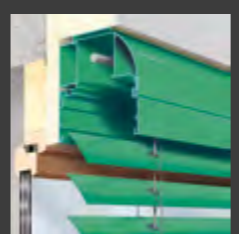
- ✔ Metalunic
- ✔ Grinotex
- ✔ Lamisol
- ✔ Solomatic
- ✔ Aluflex



**Einbausystem mit Blende und Abdeckung**

- Der Mechanismus ist verdeckt.
- Gute Erreichbarkeit für die Reinigung.
- Eine ideale Lösung bei eingeschränkten Platzverhältnissen.
- Ein Produkt nach Mass.

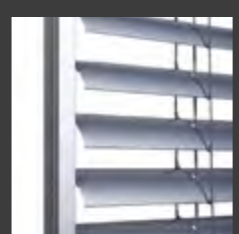
- ✔ Metalunic
- ✔ Grinotex
- ✔ Lamisol
- ✔ Solomatic
- ✔ Aluflex



**Vorbausystem mit Box**

- Attraktives Finish.
- Ein dekoratives Fassadenelement.
- Je nach Einbausituation kein Spiel zwischen der Führungsschiene und dem Fensterrahmen.

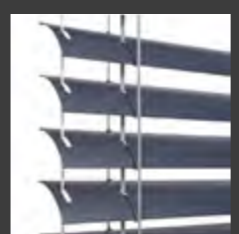
- ✔ Lamisol
- ✔ Solomatic
- ✔ Aluflex



**Führungsschiene**

- Erhöhte Steifigkeit und besserer Halt.
- Integrierte Schienen für noch mehr Ästhetik.

- ✔ Metalunic
- ✔ Grinotex
- ✔ Lamisol
- ✔ Solomatic
- ✔ Aluflex



**Kabelführung**

- Diskret.
- Ästhetisch.

- ✔ Lamisol
- ✔ Solomatic
- ✔ Aluflex

Inspired by the **Sun.**

---

[griessergroup.com](https://griessergroup.com)

